

# INTERPRETACION DE LAS PRUEBAS DE LABORATORIO (ANALISIS CLINICOS) EN EL CONTEXTO DE LA TERAPIA MANUAL.

ESCUELA SUPERIOR DE MEDICINA OSTEOPATICA



**PROFESOR: SERGIO BLANCO ALVAREZ D.O**  
Fisioterapeuta - Osteópata

CURSO ACADEMICO 2018-2019

ABIERTA MATRICULA





ESCUELA  
**SANASPORT**  
CLINICA Y CENTRO DE FORMACIÓN

LEON – 16, 17 y 18 Noviembre 18



BILBAO – 23, 24 y 25 Noviembre 18



## INTERPRETACION FUNCIONAL DE LAS PRUEBAS DE LABORATORIO EN LA PRACTICA DE LA TERAPIA MANUAL

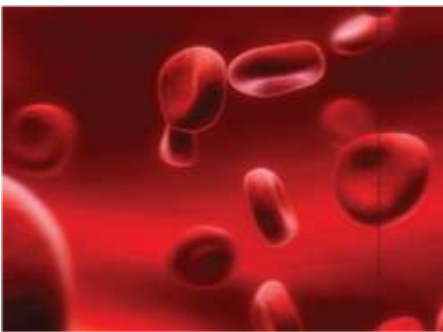
La intención de tratar **mejor y con resultados más satisfactorios** y duraderos las disfunciones y alteraciones musculoesqueléticas que son motivo de consulta de la mayoría de nuestros pacientes, nos lleva a la necesidad de un **enfoque integral** donde debemos ir recogiendo todo tipo de datos desde lo particular a lo global para llegar a una o varias conclusiones.

Por ello, se antoja fundamental conocer con precisión los indicios que arrojan las pruebas de laboratorio bien sean análisis de sangre, orina, heces... y poder complementarlo con nuestras observaciones, tests y pruebas diagnósticas.

Esta interpretación debe de suponer las bases de nuestro tratamiento desde el punto de vista del trabajo manual con las medidas alimentarias, higiénicas y de suplementación adecuadas para cada persona, teniendo en cuenta siempre el contexto del paciente y la globalidad e interdependencia de todos los sistemas corporales. Nuestra experiencia en consulta nos lleva a pensar que una simple anemia puede esconder multifactores importantes de abordar y que pocas veces es causada por una falta de hierro.



“UN SEMINARIO QUE SE ANTOJA IMPRESCINDIBLE PARA CUALQUIER PROFESIONAL QUE DESEE TRABAJAR SOBRE LA GLOBALIDAD DEL CUERPO. COMPRENDER AL ORGANISMO COMO UNA UNIDAD INDIVISIBLE NOS DA UN PRISMA Y UNA ORIENTACION PARA SU ABORDAJE MUY EFICAZ. LAS PRUEBAS NO SON NI BUENAS NI MALAS; SOLO NOS INFORMAN DE LOS PROCESOS VITALES”



**La E.S.M.O Sanasport** no es una escuela más; en ella se persigue el objetivo de una enseñanza para el alumno, de transmitir una filosofía y un concepto de trabajo; de aportar los mejores medios materiales y profesionales y de seguir creando escuela. **Los grupos son siempre reducidos** con el fin de garantizar una enseñanza de calidad y máxima exigencia tanto en sus contenidos como en su gestión académica.

PROFESOR DOCENTE: SERGIO BLANCO ALVAREZ D.O

## PROGRAMA DEL CURSO

Las diferentes pruebas de laboratorio y su influencia en el diagnóstico global. Lectura e interpretación funcional de análisis clínicos:

**HEMOGRAMA** ( Hematocrito, hemoglobina relación con el **VCM y HCM**, su relación con el hierro, zinc, cobre, Vitamina B12, ácido fólico...) Anemias: diferentes 4pos en función de los déficit de nutrientes... Sistema inmunológico (alergias, parasitos, enfermedades víricas...)

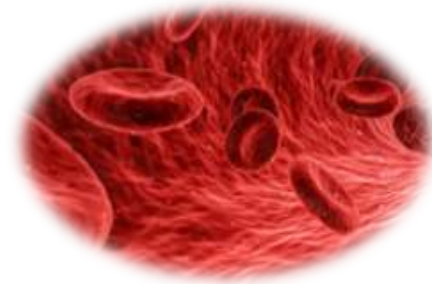
**INDICES CARDIOVASCULARES** ( Trigliceridos, Colesterol, HDL, LDL, VDL, Proteína C reactiva, Homocisteína, fibrinógeno...)

**VALORACION DE LA FUNCIÓN HEPÁTICA Y RENAL** (Transaminasas GOT, GGT, GPT, Fosfatas alcalinas, urea, ácido úrico, creatinina, coeficiente de aclaramiento renal...)

**VALORACION DE LA TIROIDES** ( TSH, T4 Libre, T3, T3 reverso, AntiTPO y AntiTG)

**VALORACIÓN HORMONAS SEXUALES** ( Testosterona, Progesterona, Estradiol, LH... )

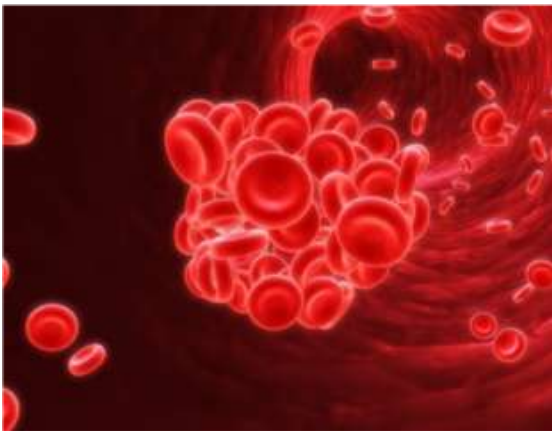
**MARCADORES DE ENFERMEDADES REUMATICAS E INFLAMACION CRONICA COMO VALORAR LA PERMEABILIDAD INTESTINAL Y DISBIOSIS Y SU INFLUENCIA EN EL SISTEMA INMUNE Y DOLOR E INFLAMACION CRONICA PERFIL DE NUTRIENTES:** Minerales( magnesio, zinc, selenio, cobre, calco, hierro) Ácidos grasos Omega 3 y Omega 6 Metabolismo fosofocalcio, Vitamina D...)



## OBJETIVOS DEL CURSO

- 1.-Dotar al profesional de los **conocimientos necesarios** para realizar una interpretación funcional de las pruebas de laboratorio.
- 2.- Mostrar al terapeuta cómo **la analítica de sangre y orina** puede ser una estrategia diagnóstica muy útil a la hora de realizar un trabajo individualizado.
- 3.- Objetivar datos que muestran las **interrelaciones entre órganos y sistemas** en el cuerpo humano y establecer un plan terapéutico tanto a nivel nutricional como suplementar aquellos micronutrientes para optimizar la salud.
- 4.- Poder **planificar las sesiones** dentro de un contexto lógico y saber llegar a tratar donde nuestra intervención terapéutica lo requiere.

El **abordaje multidisciplinar** dentro de una filosofía terapéutica que tenga en cuenta los diferentes factores que pueden **causar un cuadro de síntomas** nos hace entender que cada organismo tiene una forma diferente de adaptarse a los procesos que una persona vive y por ello no daremos bases para el tratamiento de etiquetas o enfermedades sino **para cada persona** como **ente individual, indivisible**, pero con sus condicionamientos, hábitos...



ESTA FORMACION CONSTA DE UN SEMINARIO DE 3 DÍAS, DE VIERNES TARDE A DOMINGO MAÑANA, CON 20 HORAS TEORICO/PRACTICAS. SUPONE UNA GRAN OPORTUNIDAD PARA FORMARSE EN UNA TEMATICA DE MUCHO INTERES EN LA MEDICINA MANUAL



## CONOCE MEJOR AL PROFESOR

### SERGIO BLANCO ALVAREZ D.O

Fisioterapeuta y Osteópata D.O Especialista en Fisioterapia del Deporte.

Postgraduado en Posturología. Postgraduado en Fasciapraxie.

Se formó en Osteopatía en la Escuela Internacional de Osteopatía, Derio (Vizcaya).

Postgraduado en Osteopatía Clásica por la Academia Española de Osteopatía.

Se ha formado en Kinesiología aplicada, Reflexokinesia y Suplementación ortomolecular. Especialista en Ecografía musculoesquelética y fisioterapia invasiva.

Es profesor de la ESMO Sanasport y Miembro de la Academia Española de Osteopatía.

Dirige el **Centro Kineé** en Vitoria Gasteiz donde ejerce como fisioterapeuta y osteópata.



## CARACTERÍSTICAS DE LA FORMACION

**CIUDAD:** BILBAO – **CP:**48015

**LUGAR:** Sede de la ESMO Sanasport situada en la Calle Lehendakari Aguirre nº 91- 1º I.

**DIRIGIDO A:** Fisioterapeutas, Osteópatas, Licenciados en EF, Entrenadores personales, profesional sanitario en general.

**FECHAS:** 14, 15 y 16 de Diciembre 18

**HORARIO:** Viernes tarde de 16 a 20h – Sábado de 9 a 14 y de 16 a 20h- Domingo de 9 a 13:30h

**PRECIO:**

Matrículas antes del 1 de Septiembre de 2017:  
235 €

Matrículas a partir del 1 de Septiembre de 2017 :  
275 €

Matrículas para grupo de 4 alumnos : 225  
€/alumno

### Anemia

Un signo, no una enfermedad



Laboratorio  
Clínico  
Hematológico

## PARA REALIZAR LA MATRICULA

MATRICULA ANTES DEL 25 NOVIEMBRE 18: **260 €**  
MATRICULA DESPUES DEL 25 NOVIEMBRE 18: **290 €**  
MATRÍCULA PARA 4 ALUMNOS: **240 €/ALUMNO**

Abonar la cantidad en el número de cuenta de ANAOST dejando claro el nombre y apellidos y la **referencia** MATRICULA CURSO ANALISIS BILBAO

INGRESO EN CUENTA  
**ANAOST - ES53 3035 0271 35 2710011716**  
LABORAL KUTXA

Enviar justificante del mismo junto con la ficha de inscripción y política de cancelación firmada a:

**formacion@sanasport.com**



SOLICITA INFORMACION EN EL TFNO **625508676** O  
EN  
**formacion@sanasport.com**